



**Hôtel ibis Styles Rubelles**  
C.A. Saint Nicolas – 6 rue du Perré 77950 Rubelles – France

Informations et réservation :  
Tel : (+33)1 64 52 41 41 Fax : (+33) 1 64 52 26 00  
e-mail : h7972@accor.com



### Un emplacement idéal

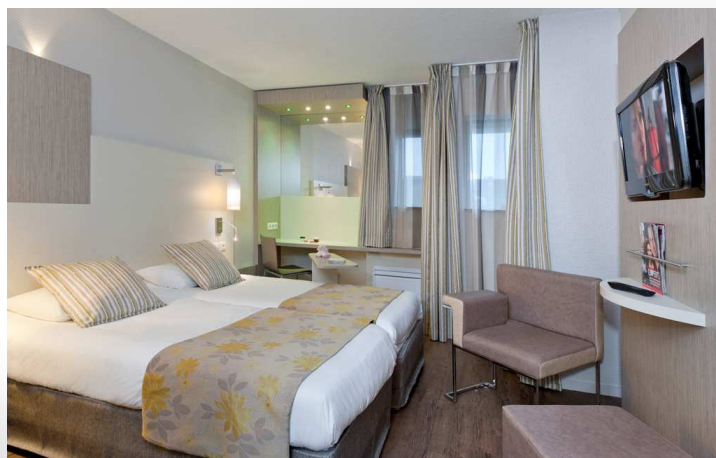
Notre hôtel est situé en Périphérie de Melun avec un accès idéal depuis l'autoroute A5, et aux zones d'activités de Vaux-le-Pénil et de Vert-St-Denis.

Il se trouve à 10 min de la SNECMA et du château de Vaux-le-Vicomte.

Situé à 34 km de l'aéroport d'Orly et 20 min de la gare de Melun (RER D)  
Accès direct via le Bus A

### Un hôtel zen et design

- 54 chambres climatisées et rénovées
- Toutes les chambres sont équipées d'un lit double d'1m60 de large avec couette et oreillers anti-stress, écran plat LCD de 26 pouces avec toutes les connectiques (PC, Ipod, MP3, consoles de jeux), bouquet télé avec les plus grandes chaînes, coffre-fort, réfrigérateur, et sèche-cheveux
- Bénéficier d'une restauration adaptée à différents moments de la journée avec un lounge « happy good mood food ».



**HAPPY**  
meetings\*  
par ibis Styles



# Combien serez-vous ?

Nom de la Salle	Théâtre	Salle U	Salle de réunion	Salle de classe	Banquet cocktail	Hauteur	Surface
Fontainebleau	30	15	20	15	40	2.60 m	35 m <sup>2</sup>
Vaux-le-Vicomte	50	21	26	25	60	2.60 m	45 m <sup>2</sup>
Fontainebleau + Vaux-le-Vicomte	80	50	60	50	100	2.60 m	80 m <sup>2</sup>

- **2 salles de séminaires** : climatisées, insonorisées et lumineuses.
- réunion, conférence, cocktail, mariage, anniversaire, départ en retraite, communion, baptême
- **Matériel technique** : vidéoprojecteur avec projection murale ou écran, prises au sol, chevalet de conférence, les salles disposent d'une décoration épurée et de stores opaques.
- Une pause permanente (eau, café, thé) avec des gourmandises adaptées au moment de la journée et en fonction de vos attentes.
- Chaque participant dispose d'un bloc notes, d'un crayon, d'une bouteille d'eau minérale sur sa table.



**Tout est présent pour que votre journée ou votre soirée soit un moment d'exception avec une équipe professionnelle et à votre écoute.**

## Si vous voulez venir...



De Paris : prendre l'A4 en direction de Metz ou par l'A6 en direction de Lyon. Puis prendre la N104 et sortir à Melun, puis direction Meaux.

Depuis Fontainebleau : Prendre la N6 vers Melun, puis prendre la direction de Meaux / Château de Vaux-le-Vicomte par la N36

**Informations et réservations :**

**Yannick CEVA : Directeur**